

**Coop. Soc. Casa della Gioventù**

cooperativa sociale con esperienza trentennale nella cura dell'infanzia e dei minori fragili, e nel supporto educativo alla disabilità, inclusi progetti innovativi di rivolti alla disabilità lieve e alla vita indipendente

**Coop. Soc. Stella del mattino**

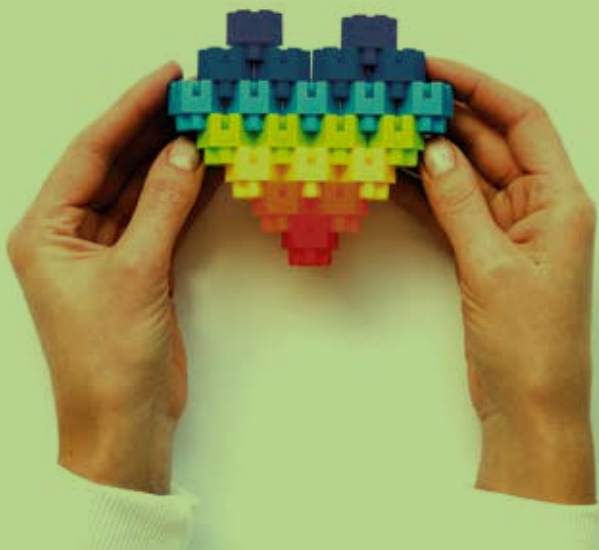
cooperativa sociale con esperienza pluridecennale nell'area del supporto educativo all'infanzia e ai minori, con particolare cura rivolta da sempre alle situazioni di fragilità.

**INSIEME**

per un progetto innovativo e unico nel suo genere nel nostro territorio

**IN RETE ED IN COMPLEMENTARIETÀ**

con le altre agenzie educative e sociali che operano a favore di bambini e ragazzi disabili e loro famiglie.



# CONTATTI

Per informazioni, appuntamenti e costi

**Dott.ssa Lorena Mangoni**

T. 393 952 04 62

Referente equipe

[www.spaziolab@casadellagioventu.it](mailto:www.spaziolab@casadellagioventu.it)

# SEDI

**A Piccoli Passi**

Via Cagli, 18 / Fraz. Cesanella / Senigallia (AN)

T. 393 952 04 62

**Stranalandia**

Str. Provinciale S. Angelo 117/13 / Senigallia (AN)

T. 071 63 900



**seguici sui social**

[www.facebook.com/casadellagioventuonlus](https://www.facebook.com/casadellagioventuonlus)

[www.instagram.com/casadellagioventu\\_onlus](https://www.instagram.com/casadellagioventu_onlus)

[www.facebook.com/coopstelladelmattino](https://www.facebook.com/coopstelladelmattino)

[www.instagram.com/stelladelmattino\\_cooperativa](https://www.instagram.com/stelladelmattino_cooperativa)



LABORATORI  
PER LE **AUTONOMIE**  
PER BAMBINI  
E RAGAZZI CON  
DISABILITÀ LIEVE  
O MEDIA

# CHE ADULTO SARÀ MIO FIGLIO?

È la domanda che ci suona in testa come genitori e che ci spinge a cercare risposte, ad attivare interventi, a costruire opportunità.

Quando un figlio ha un disturbo evolutivo o una disabilità, la strada è un po' più in salita. Dobbiamo iniziare terapie, riabilitazioni, percorsi di didattica mirata... strade necessarie per potenziare le abilità o compensare le difficoltà e ridurre la distanza che lo allontana dai suoi coetanei.

Ma insieme a tutto questo è importante che guardiamo "cosa sa fare", "come se la cava" nella vita quotidiana, cosa riesce a fare da solo e se al momento giusto sa chiedere aiuto.

Queste sono le basi per aiutarlo a diventare davvero autonomo e il più indipendente possibile, capace di vivere la sua vita da protagonista nella società attuale.

*Aiutiamoli a fare da soli fin da subito, è ciò che può fare la differenza.*

“ L'autonomia è un apprendimento, che inizia fin da bambini. ”



# COS'È SPAZIOLAB?

È uno **spazio-laboratorio** condotto in piccolo gruppo dove i bambini e i ragazzi si mettono alla prova, **sperimentano** situazioni, si attivano per **trovare risposte** ai tanti problemi che gli si presentano ogni giorno in casa, con gli amici, a scuola.

È uno spazio in cui allenarsi a **diventare grandi in maniera più autonoma possibile**, a conoscersi e avere fiducia in sé, ad organizzarsi e gestirsi in base alle proprie capacità, comportamenti e reazioni, a relazionarsi rispettando se stessi e gli altri... **ad affrontare la vita quotidiana** e le sue richieste pur con le proprie difficoltà.

Il tutto dentro una dimensione di **gruppo**, inestimabile occasione di apprendimento.

**I genitori sono attivamente coinvolti** nel processo: viene offerto loro il giusto supporto affinché possano diventare promotori e sostenitori di tutta l'autonomia che i propri figli raggiungeranno.

# COSA SI FA A SPAZIOLAB?

**Laboratori di gruppo settimanali** (uno o due incontri a settimana) **per bambini e ragazzi con disabilità media o lieve**, dai 5 ai 18 anni, organizzati per età e per competenze, e condotti da educatori formati.

**Gruppi di lavoro mensili con i genitori**, a supporto del percorso di autonomia dei propri figli: cosa chiedergli, quanto chiedergli, "perché" chiedergli e soprattutto, quando fare un passo indietro per permettergli di "fare da solo"

Per costruire insieme

- > **Autonomie personali:** cura di sé e delle proprie cose, organizzazione di tempi e spazi
- > **Autonomie relazionali:** entrare in rapporto con gli altri coetanei o adulti, con rispetto di sé e degli altri
- > **Autonomie sociali:** orientarsi e muoversi nel territorio, uso corretto dei mezzi di trasporto privati o pubblici, rispetto dei tempi e regole "sociali", uso del denaro, usufruire dei servizi di pubblica utilità
- > **Autonomie "emotive":** riconoscere, gestire e saper comunicare le proprie emozioni, superare ansie, paure e vergogne
- > **Autonomie pratiche e manuali:** affinare le pratiche manuali per svolgere compiti quotidiani, adattandole alle caratteristiche di ciascuno
- > **Problem solving:** imparare a cavarsela di fronte ad un imprevisto o emergenza, gestire le situazioni di pericolo o saper chiedere aiuto